

Acces: plan anuleaza si inlocuieste planul nr. PT.02.01.11.TS.202 - 09/15 elaborat la data 01.2013  
 This layout plan cancelled and replaced layout plan no. PT.02.01.11.TS.202 - 09/15 prepared on 01.2013

**European Investment Bank**  
**BENEFICIAR / BENEFICIARY :**  
**CFR**  
**COMPANIA NATIONALA DE CALFERATE "CFR" SA**

**PROIECTANT / DESIGNER:**  
**PÖYRY**

Verificator / Export Checker / Export	Contract / Requirement	Semnatura / Signature	Report / Experte
Verificator / Export Checker / Export	Contract / Requirement	Semnatura / Signature	Report / Experte
Verificator / Export Checker / Export	Contract / Requirement	Semnatura / Signature	Report / Experte

PROIECTANT / DESIGNER: **PÖYRY**

Approved: C. Teodorescu  
 Verified: L. Marculescu  
 Checked: L. Marculescu

Subcontractant / Subcontractor: **MOTOP**

Approved: A.M. Baicu  
 Approved: A.M. Baicu  
 Projected: E. Gonea  
 Designed: E. Gonea

Project 91  
 35311.1

Approved: C. Teodorescu  
 Verified: L. Marculescu  
 Checked: L. Marculescu

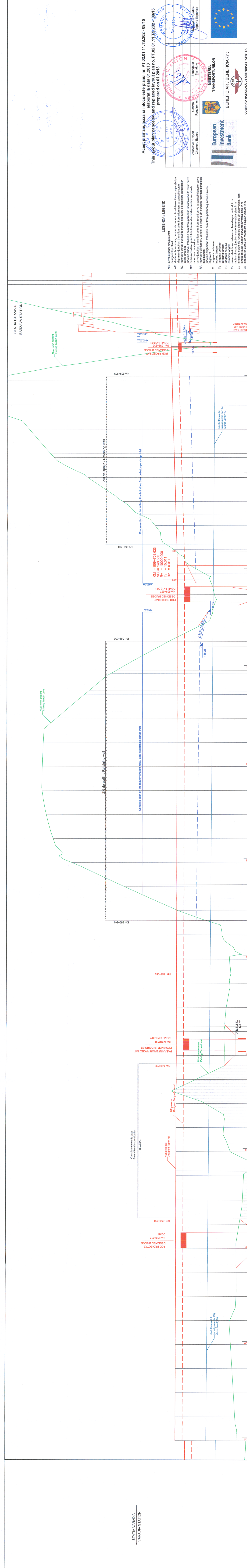
Subcontractant / Subcontractor: **MOTOP**

Approved: A.M. Baicu  
 Approved: A.M. Baicu  
 Projected: E. Gonea  
 Designed: E. Gonea

"Reabilitarea liniei c.f. Fronter + Curtici - Simeria, parte componenta a coridorului IV Pan - European pentru circuita (la trenurilor cu viteza maxima de 160 km/h)"  
 "Rehabilitation of the Railway Line Border - Curtici - Simeria, component Part of the IV Pan - European Corridor with maximum speed of 160 km/h"  
 Section 28 - end "Barzava - ena Y litau"

Denumire desen / Drawing name:  
**Profil longitudinal - Interval Varadia - Barzava - Firul II;**  
**Varadia - Barzava Section Longitudinal Profile - Track II;**  
 km 558+800 - km 560+000

Scara / Scale: 1:1000  
 Revizila / Revision: 1/16.05.2013  
 Cod desen / Drawing Code: PT.02.01.11.SU.202  
 Nr / No: 09/15



**PROFIL LONGITUDINAL - Firul II**  
**Longitudinal Profile - Track II**

Statiuni (km)	Elevatia proiectata (m)	Elevatia terenului existent (m)	Gradient (%)	Longitudo (m)
558+800	147.200	147.200		0
558+850	147.200	147.200		50
558+900	147.200	147.200		100
558+950	147.200	147.200		150
559+000	147.200	147.200		200
559+050	147.200	147.200		250
559+100	147.200	147.200		300
559+150	147.200	147.200		350
559+200	147.200	147.200		400
559+250	147.200	147.200		450
559+300	147.200	147.200		500
559+350	147.200	147.200		550
559+400	147.200	147.200		600
559+450	147.200	147.200		650
559+500	147.200	147.200		700
559+550	147.200	147.200		750
559+600	147.200	147.200		800
559+650	147.200	147.200		850
559+700	147.200	147.200		900
559+750	147.200	147.200		950
559+800	147.200	147.200		1000

Curvature diagram  
 Scale: 1:1000 - 5 : R

Superelevation diagram  
 M=1:1000 - 0.1 : P : R  
 Scale: 1:1000 - 5 : R

**LEGENDA / LEGEND**

NSS nivel superior suta proiectat  
 AR aliniament-recolectare, punctul de trecere din aliniament in curba parabolica  
 RC recolectare-curba, punctul de inceput din curba de recolectare parabolica in curba circulara  
 CR curba-recolectare, punctul de trecere din curba circulara in curba-recolectare  
 RA recolectare-aliniament, punctul de trecere din curba de recolectare parabolica in aliniament  
 TI aliniament de traseu  
 Te ingherit tangent  
 TC tangenta comună  
 Cv raza curbei de recolectare circulare din plan vertical, în m  
 Cr raza curbei de recolectare circulare din plan orizontal, în m  
 Br lungimea curbei de recolectare circulare din plan vertical, în m  
 Bv lungimea curbei de recolectare circulare din plan orizontal, în m  
 Tv tangentă de curba cu raza Rv  
 CT = Coşa fondului / Pipe bottom of collecting pipeline  
 DN = Coşa suprasupra / Manhole top level  
 CCI = Coşa suprasupra / Manhole top level  
 CCI = Coşa suprasupra / Manhole top level

Diagrama curbaturilor  
 Scale: 1:1000 - 5 : R

Superelevation diagram  
 M=1:1000 - 0.1 : P : R  
 Scale: 1:1000 - 5 : R